

Ing. arch. Daniel Kuda  
Ing. et Ing. arch. Veronika Hudínková  
Ing. arch. Jakub Formánek  
Bc. Magdaléna Marková

STUDIE INTERIÉRU

**Family Point**  
Magistrát města Brna

24.07.2025





02	<b>Prvky pro Family Point</b>
03	<b>Moodboard</b>
04	<b>Kounicova 67</b> Stávající stav Navržený stav Vizualizace
09	<b>Husova 3</b> Stávající stav Navržený stav Vizualizace
14	<b>Malinovského náměstí 624/3</b> Stávající stav Navržený stav Vizualizace
19	<b>Koliště 19</b> Stávající stav Navržený stav Vizualizace
24	<b>Vybavení Family Point</b>



## Family Point je místo přátelské rodinám, které nabízí tyto služby:

- vhodný prostor pro péči o dítě (kojení, krmení, přebalení)
- hrací koutek pro klidovou činnost s dítětem
- informace o programech a službách pro rodiny v obci nebo regionu

## Idea prvků Family Point:

- přívětivé prostředí
- sjednocený vizuál, jako značka Family Pointu
- logické členění prostoru

## Cíle služby:

- zvyšování kvality života rodin v obci
- zázemí pro rodinu s malými dětmi
- získávání informací o potřebách rodin

## Principy služby:

- řídí se Etickým kodexem Family Pointu
- vstřícnost, respekt, úcta
- nízkoprahová veřejná služba
- bezbariérovost

## Poskytování služby:

- otevírací doba příznivá potřebám rodin
- zřizovatel a pracovníci Family Pointu dodržují tzv. Etické principy služby Family Point
- odpovědnost za děti mají rodiče

## Vybavení pro Family point:

- Dětská vysoká židle pro krmení
- Odpadkový koš na pleny
- Přebalovací pult s podložkou
- Židle, křeslo či pohovka vhodné pro kojení
- Hrací koutek - stoleček, dvě židličky

- Cedula Family point
- Návštěvní kniha

Další možné prvky

- Mikrovlnná trouba
- Věšák
- Stojan s kojeneckou vodou

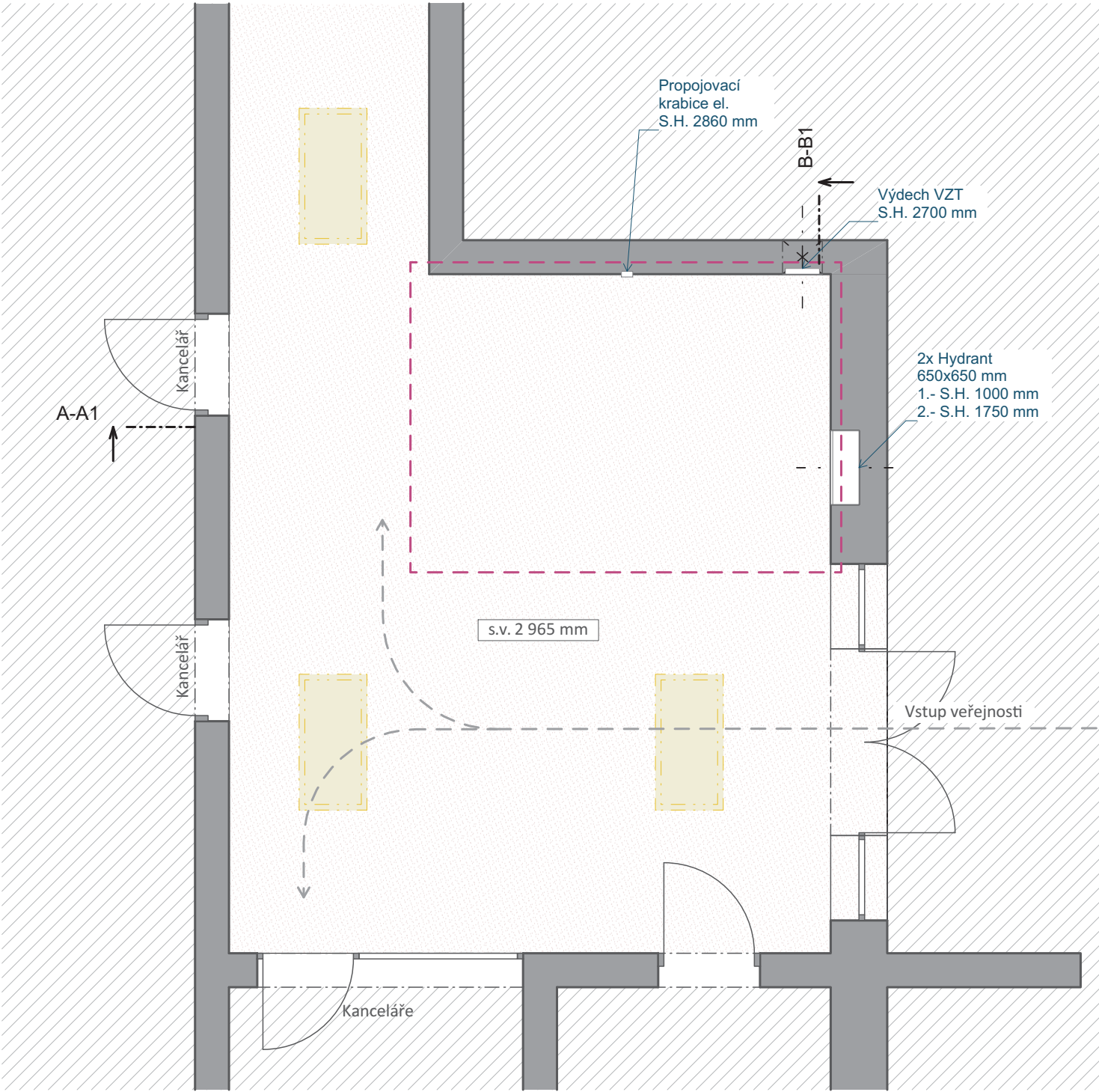




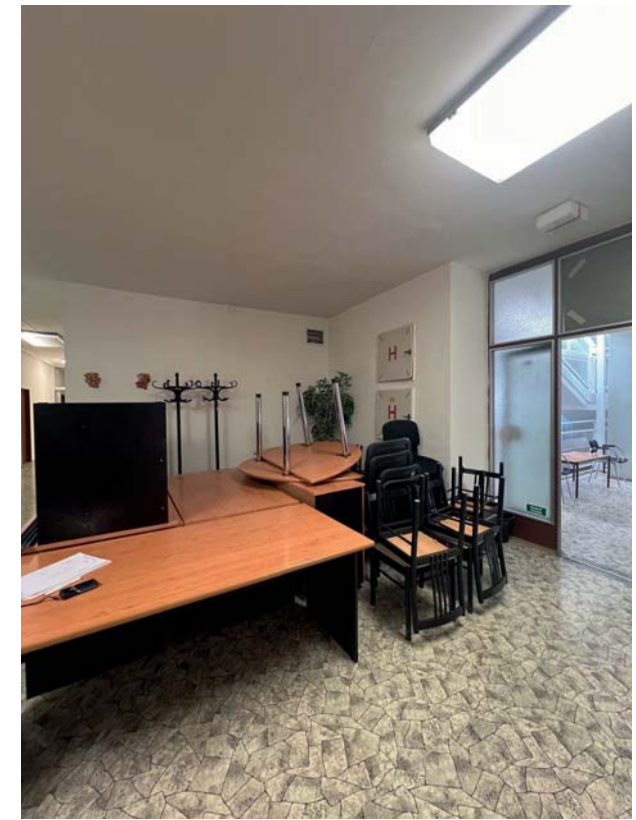


**K O U N I C O V A 6 7**  
Brno 602 00





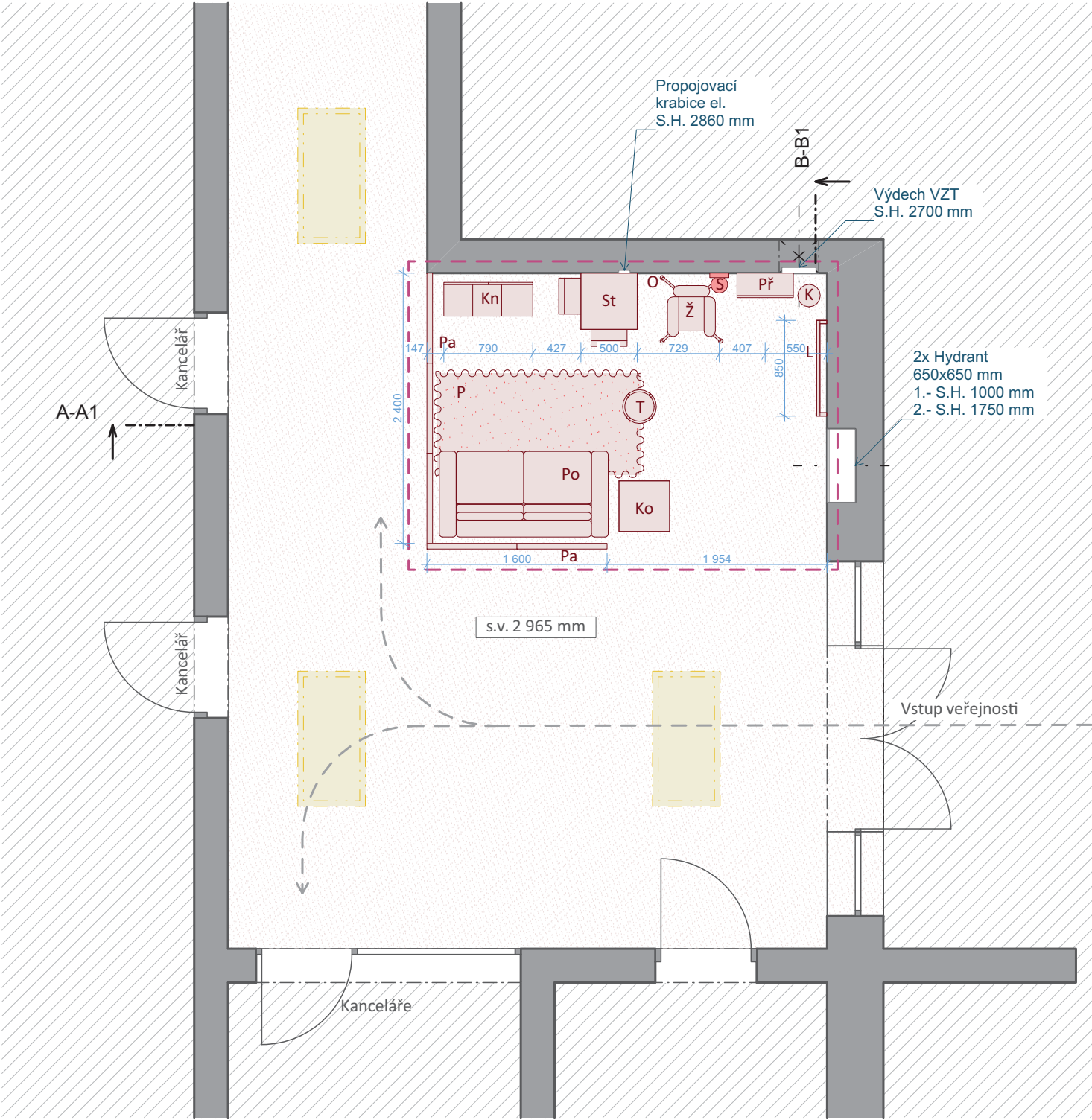
Fotodokumentace stávajícího stavu



**Vyhodnocení stávajícího stavu**  
Umístění: Bezbariérový přístup, vstupní podlaží  
Podlahy: Linoleum  
Osvětlení: Umělé osvětlení

- LEGENDA**
- Řešené plochy
  - Stávající konstrukce
  - Linoleum
  - Stropní svítidlo - panel 200x1200 mm





LEGENDA PRVKŮ

- H Hrací stěna
- K Koš
- Kn Knihovna
- L Stojan s informačními letáky
- O Obkladové panely
- S Světlo přisazené
- St Dětský stůlek a dvě židle
- T Taburet
- P Puzzle podložka/Kusový koberec
- Pa Paravan
- Po Pohovka
- Př Přebalovací pult
- ZK Závěsná knihovna
- Ž Dětská jídelní židle
- Hr Hrací kostky
- Ko Konferenční stůlek

LEGENDA

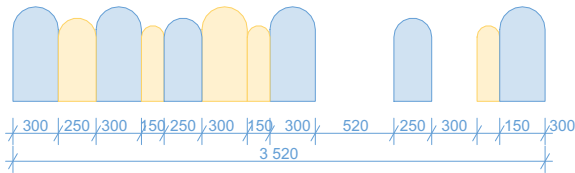
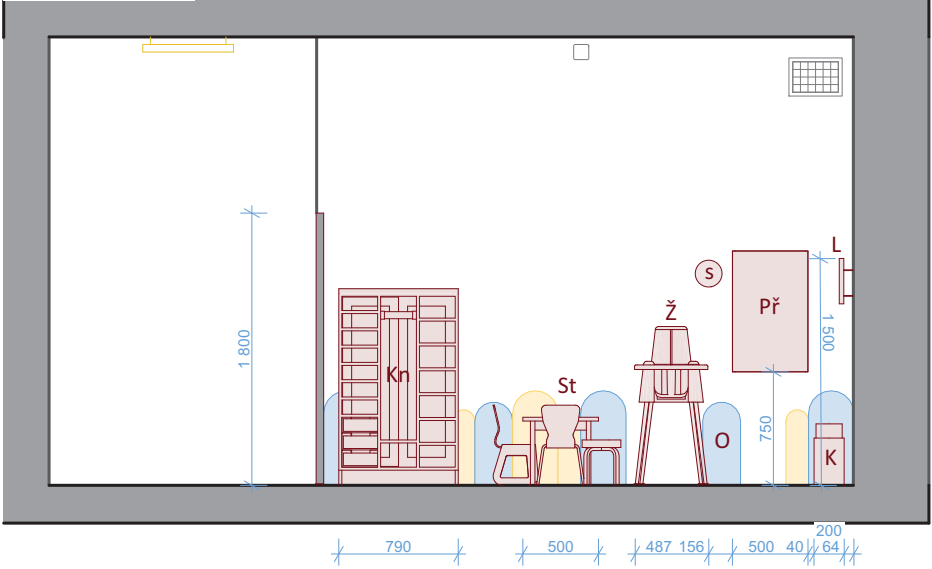
- Řešené plochy
- Stávající konstrukce
- Linoleum
- Stropní svítidlo - panel 200x1200 mm

1:50

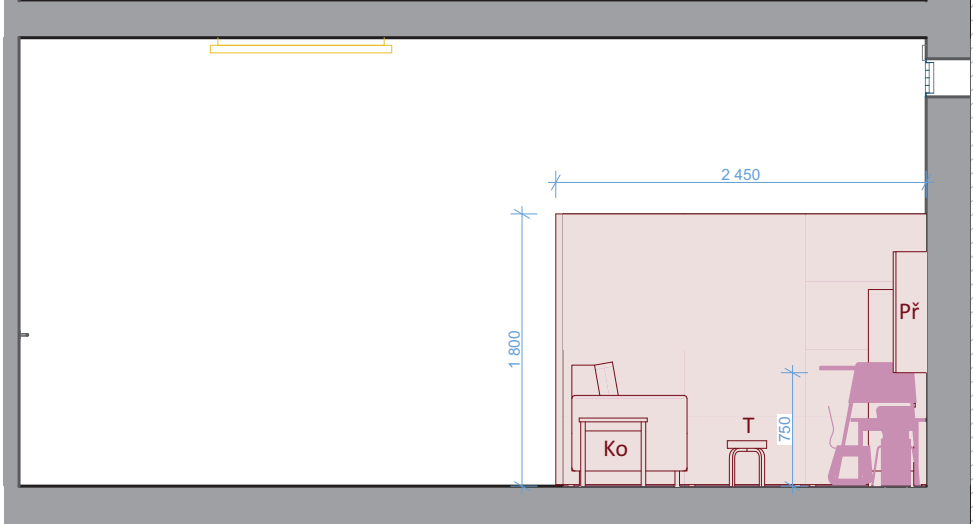
6



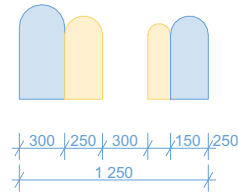
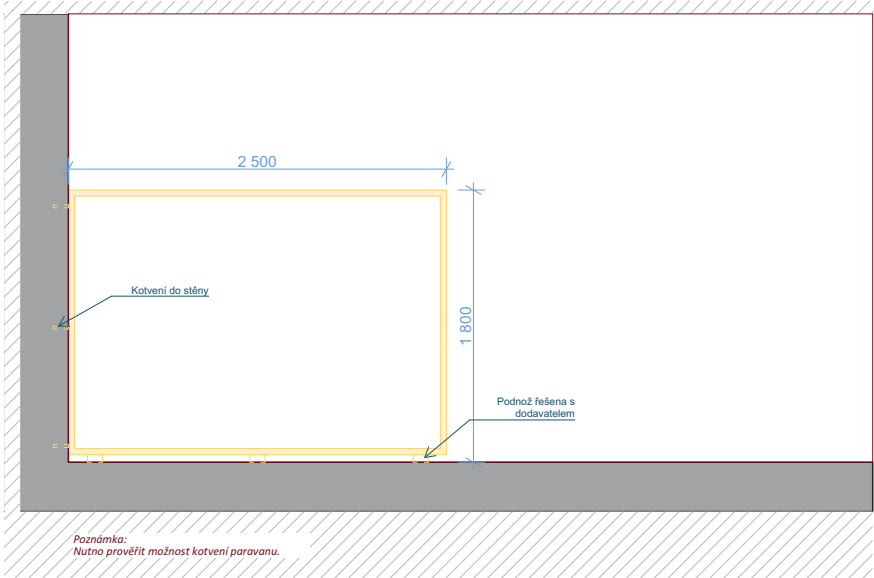
Řez A-A1



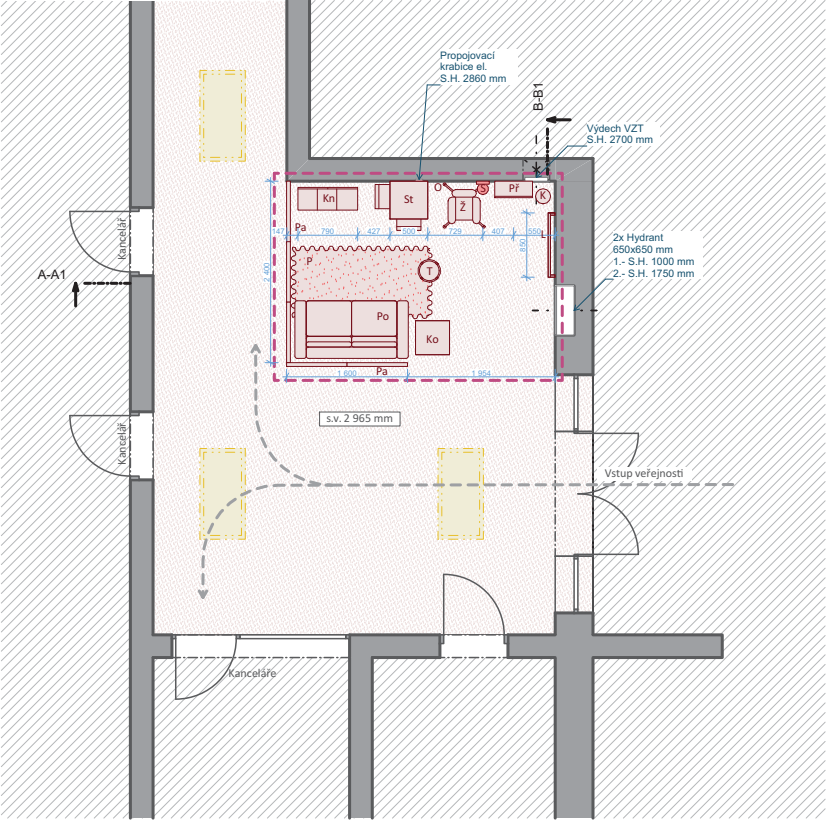
Řez B-B1



Pohled na paravan



Půdorys



LEGENDA PRVKŮ

- H Hrací stěna
- K Koš
- Kn Knihovna
- L Stojan s informačními letáky
- O Obkladové panely
- S Světlo přisazené
- St Dětský stůl a dvě židle
- T Taburet
- P Puzzle podložka/Kusový koberec
- Pa Paravan
- Po Pohovka
- Př Přebalovací pult
- ZK Závěsná knihovna
- Ž Dětská jídelní židle
- Hr Hrací kostky
- Ko Konferenční stůl
- Kř Křeslo/Ušák

LEGENDA

- Řešené plochy
- Stávající konstrukce
- Linoleum
- Stropní svítidlo - panel 200x1200 mm

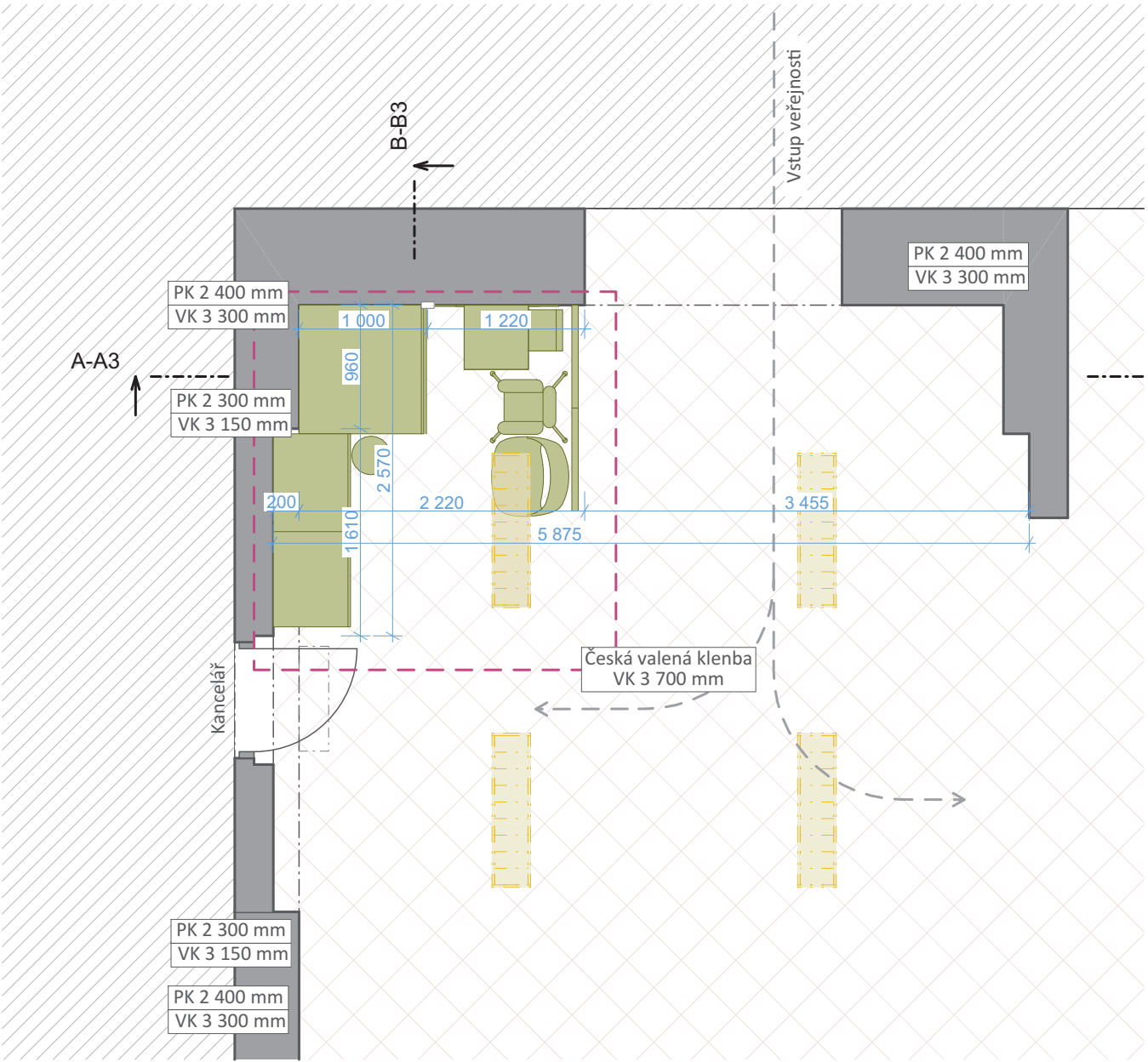






**H U S O V A 3**  
Brno 602 00





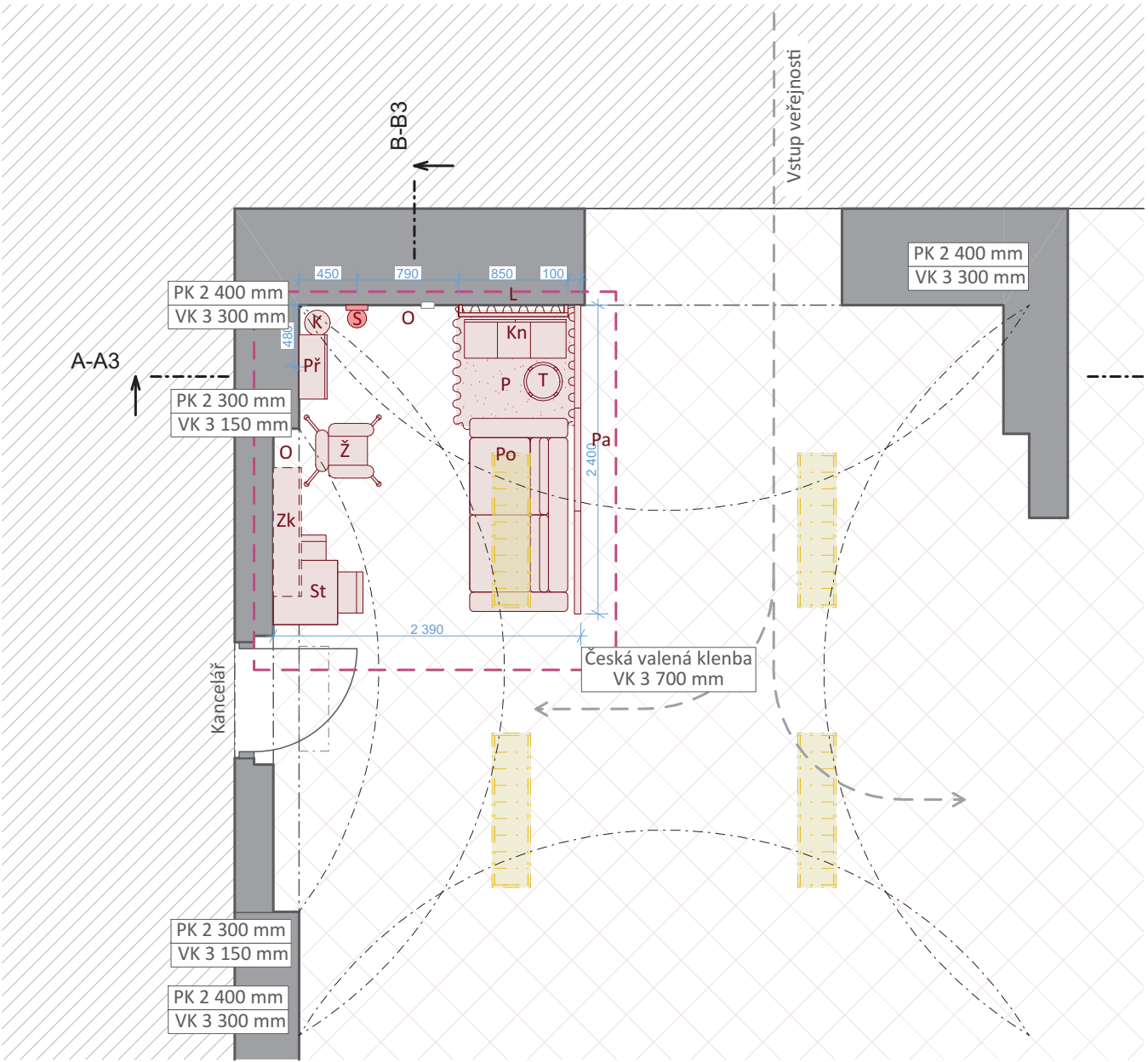
Fotodokumentace stávajícího stavu



**Vyhodnocení stávajícího stavu**  
Umístění: Vstupní podlaží  
Podlahy: Keramická dlažba  
Osvětlení: Umělé i přirozené světlo zajištěno  
Poznámka: V místě se nenachází el. zásuvky, potřeba vyklidit prostor

- LEGENDA**
- Řešené plochy
  - Stávající konstrukce
  - Keramická dlažba
  - Zavěšené zářivkové světlo (2 700 mm nad podlahou)
  - Odstraněné prvky





LEGENDA PRVKŮ

- H Hrací stěna
- K Koš
- Kn Knihovna
- L Stojan s informačními letáky
- O Obkladové panely
- S Světlo přisazené
- St Dětský stůlek a dvě židle
- T Taburet
- P Puzzle podložka/Kusový koberec
- Pa Paravan
- Po Pohovka
- Př Přebalovací pult
- ZK Závěsná knihovna
- Ž Dětská jídelní židle
- Hr Hrací kostky
- Ko Konferenční stůlek

LEGENDA

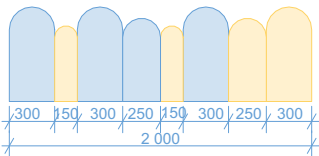
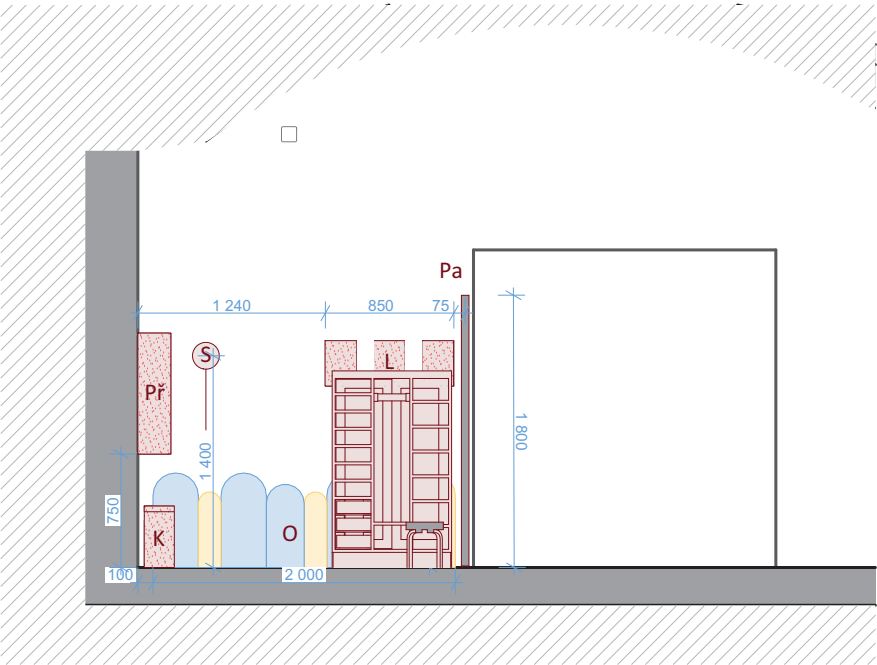
- Řešené plochy
- Stávající konstrukce
- Keramická dlažba
- Zavěšené zářivkové světlo (2 700 mm nad podlahou)

1:50

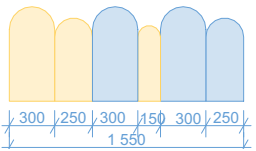
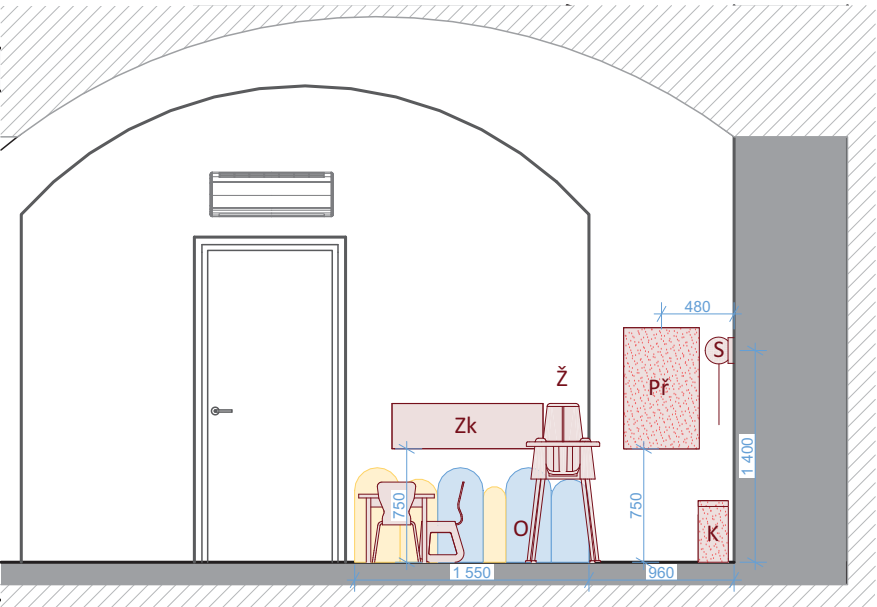
11



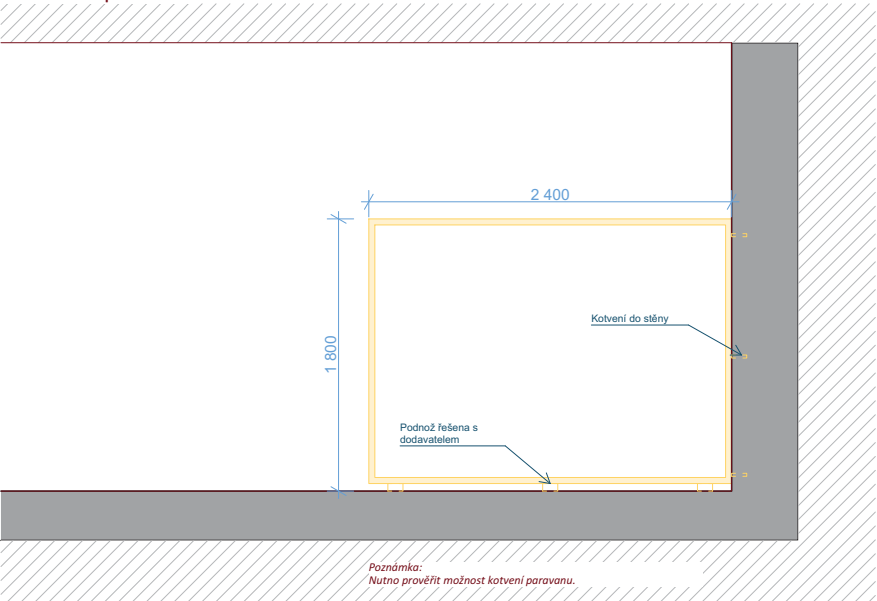
Řez A-A3



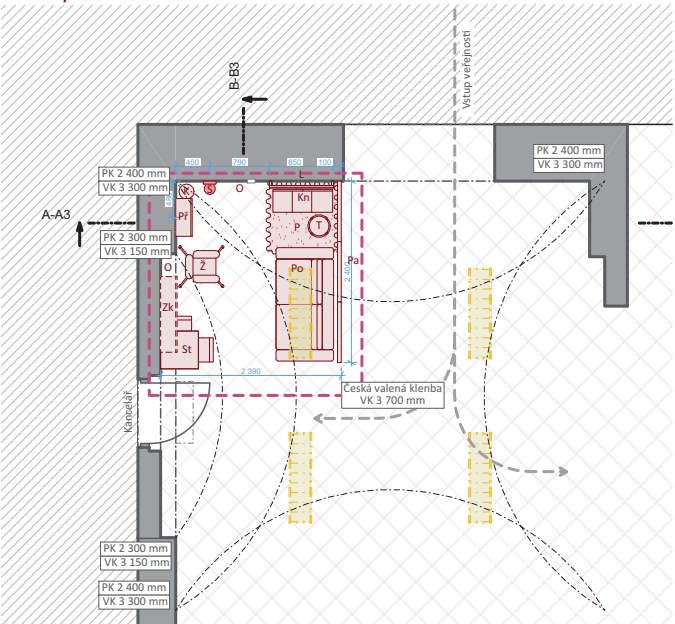
Řez B-B3



Pohled na paravan



Půdorys



LEGENDA PRVKŮ

- H Hrací stěna
- K Koš
- Kn Knihovna
- L Stojan s informačními letáky
- O Obkladové panely
- S Světlo přisazené
- St Dětský stolek a dvě židle
- T Taburet
- P Puzzle podložka/Kusový koberec
- Pa Paravan
- Po Pohovka
- Př Přebalovací pult
- ZK Závěsná knihovna
- Ž Dětská jídelní židle
- Hr Hrací kostky
- Ko Konferenční stolek
- Kř Křeslo/Ušák

LEGENDA

- Řešené plochy
- Stávající konstrukce
- Keramická dlažba
- Zavěšené zářivkové světlo (2 700 mm nad podlahou)

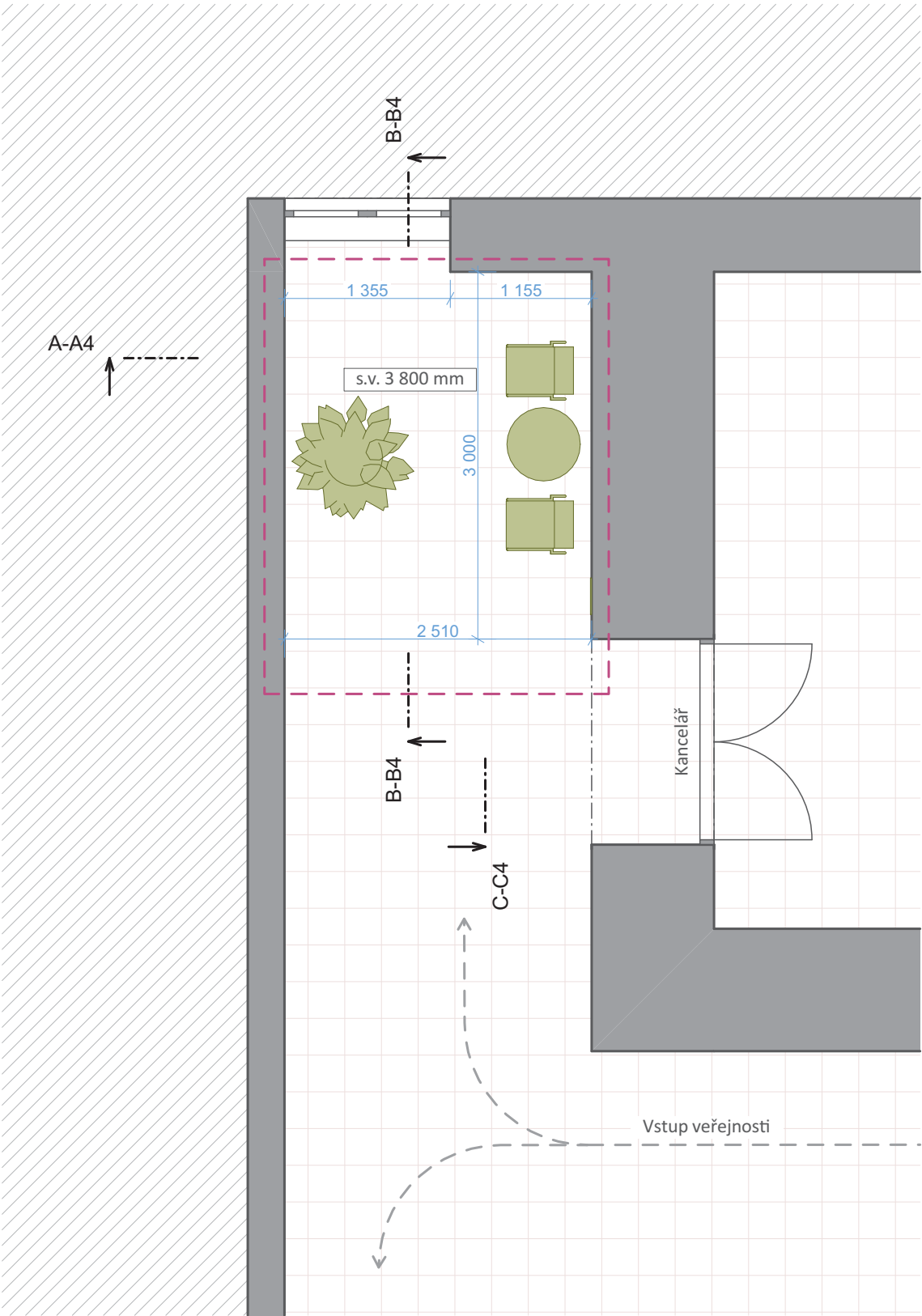






M A L I N O V S K É H O   N Á M Ě S T Í   6 2 4 / 3  
Brno 602 00





Fotodokumentace stávajícího stavu



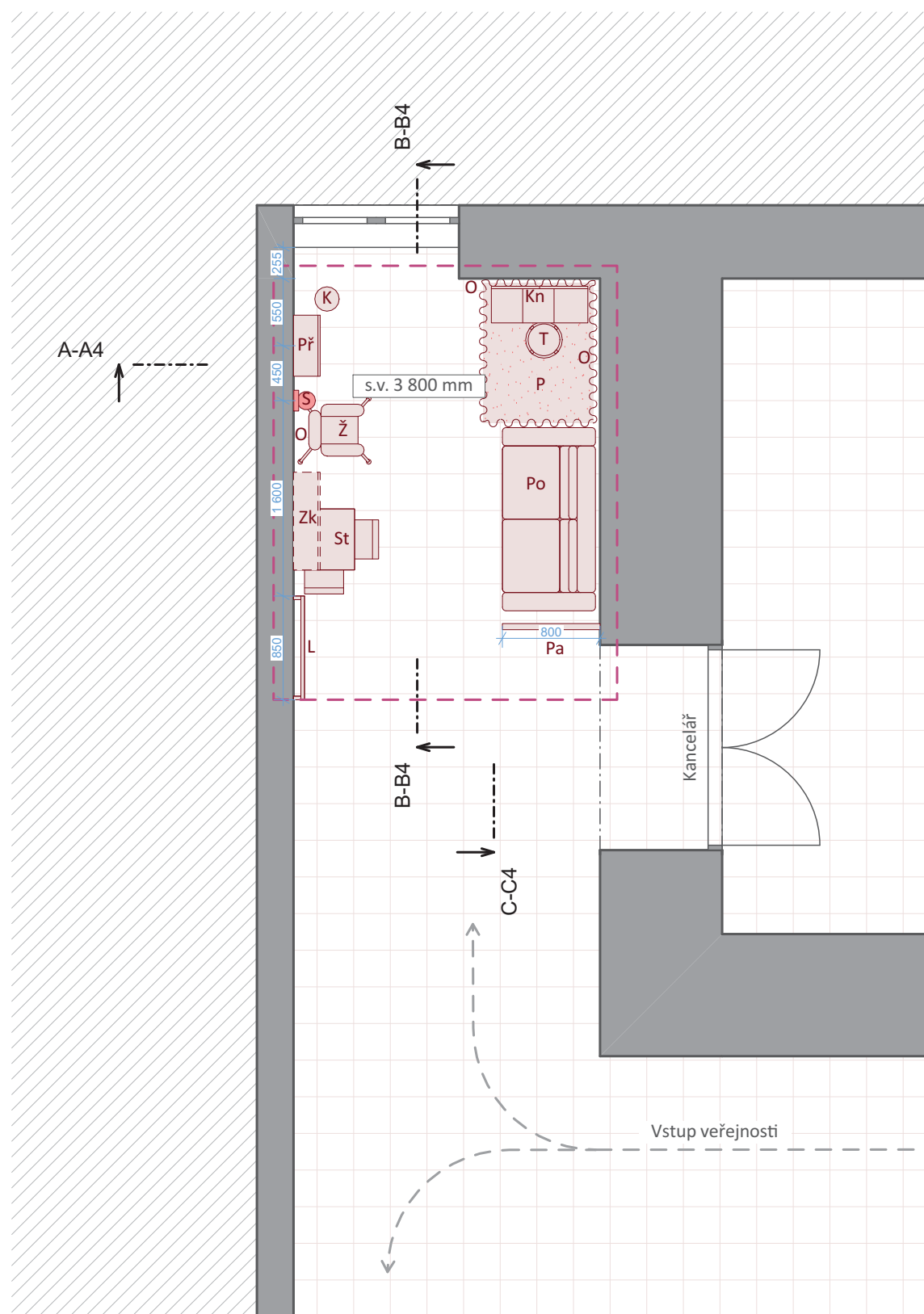
**Vyhodnocení stávajícího stavu**  
Umístění: 3. nadzemní podlaží, bezbariérový přístup - výtah  
Podlahy: Keramická dlažba  
Osvětlení: Přirozené světlo zajištěno  
Poznámka: V místě se nenachází el. zásuvky ani umělé osvětlení

**LEGENDA**

- Řešené plochy
- Stávající konstrukce
- Keramická dlažba
- Odstraněné prvky

Pozn. chybí umělé osvětlení, žádné elektro





#### LEGENDA PRVKŮ

H	Hrací stěna
K	Koš
Kn	Knihovna
L	Stojan s informačními letáky
O	Obkladové panely
S	Světlo přisazené
St	Dětský stolek a dvě židle
T	Taburet
P	Puzzle podložka/Kusový koberec
Pa	Paravan
Po	Pohovka
Př	Přebalovací pult
ZK	Závěsná knihovna
Ž	Dětská jídelní židle
Hr	Hrací kostky
Ko	Konferenční stolek

#### LEGENDA

	Řešené plochy
	Stávající konstrukce
	Keramická dlažba

1:50

16











**K O L I Š T Ě 1 9**  
Brno 602 00



Fotodokumentace stávajícího stavu



**Vyhodnocení stávajícího stavu**  
Umístění: Vstupní podlaží  
Podlahy: Litá podlaha  
Osvětlení: Přirozené světlo zajištěno

- LEGENDA**
- Řešené plochy
  - Stávající konstrukce
  - Litá podlaha
  - Zátěžový koberec
  - Odstraněné prvky

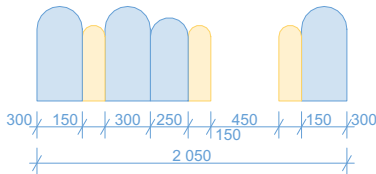
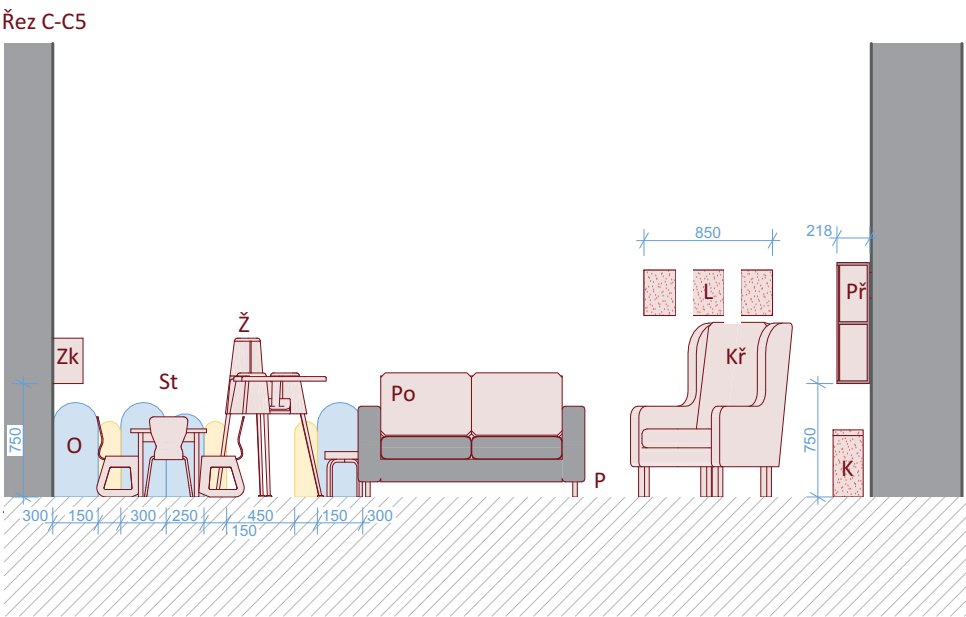
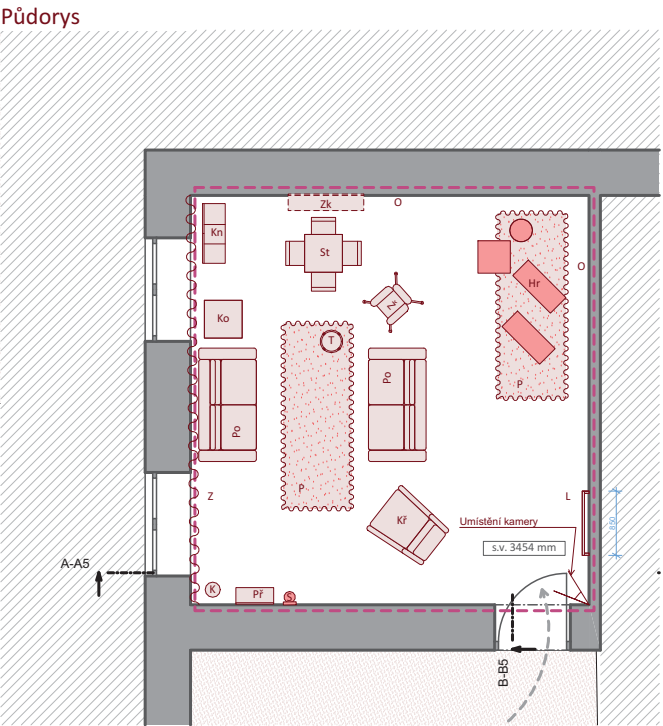
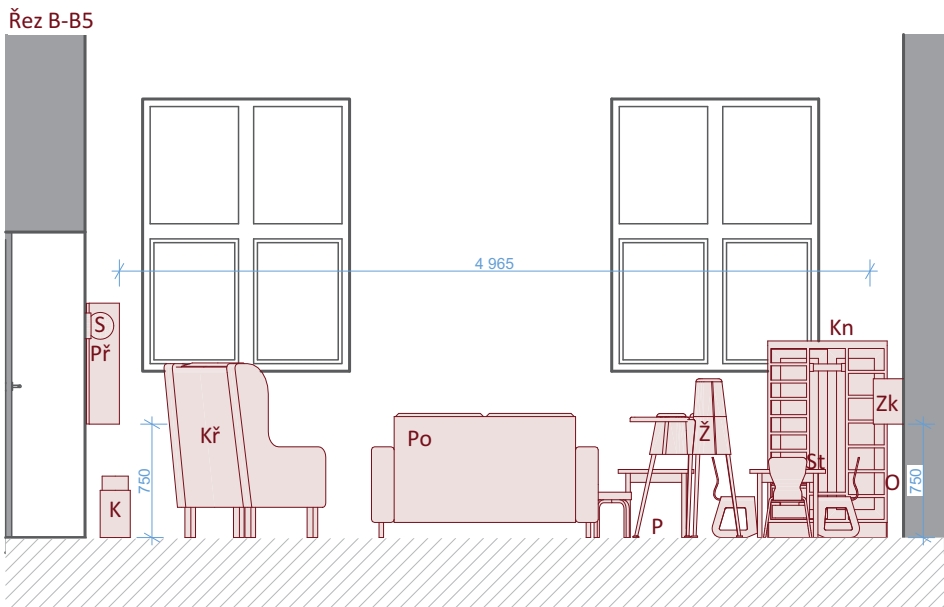
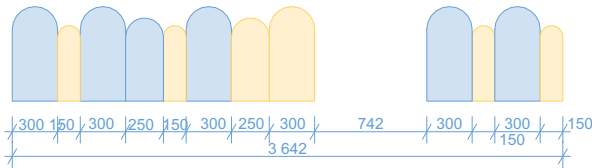
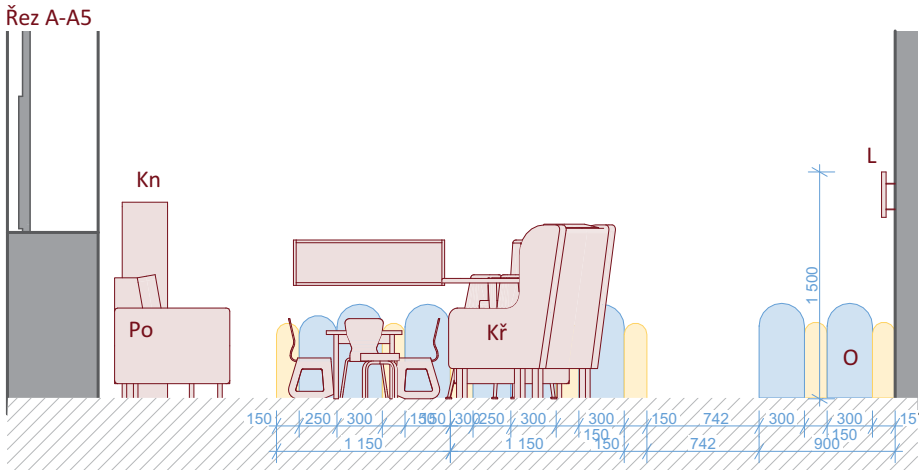
Pozn. chybí umělé osvětlení



## A bright, modern playroom with wooden flooring, large windows with sheer curtains, and colorful furniture including red sofas, a yellow armchair, and a playhouse. The room is well-lit by natural light and long overhead fluorescent lights.







LEGENDA PRVKŮ

- H Hrací stěna
- K Koš
- Kn Knihovna
- L Stojan s informačními letáky
- O Obkladové panely
- S Světlo přisazené
- St Dětský stolek a dvě židle
- T Taburet
- P Puzzle podložka/Kusový koberec
- Pa Paravan
- Po Pohovka
- Př Přebalovací pult
- ZK Závěsná knihovna
- Ž Dětská jídelní židle
- Hr Hrací kostky
- Ko Konferenční stolek
- Kř Křeslo/Ušák

LEGENDA

- Řešené plochy
- Stávající konstrukce
- Litá podlaha
- Zátěžový koberec







## K - Koš



<https://www.brabantia-shop.cz/pedalove-kose-20-30l/pedalovy-kos-newicon-30l-svetle-modra/>

**Název:** Pedálový koš Newlcon 30L světle modrá  
**Rozměr:** 29,3x67,9 cm, 30l

## Kn - Knihovna



<https://www.bonami.cz/p/bila-detska-knihovna-79x131-cm-casa-seleccion>

**Název:** Dětská knihovna  
**Rozměr:** 79x131x30 cm

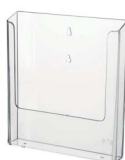
### ALTERNATIVNĚ



<https://www.elisdesign.cz/detska-domeckova-knihovna-nomi/>

**Název:** Dětská domečková knihovna  
**Rozměr:** 74x120x40 cm

## L - Stojan s informačními letáky



<https://www.mhtechnic.cz/nastenny-zasobnik-na-letaky-a4--transparentni/>

**Název:** Nástěnný zásobník na letáky A4, transparentní  
**Rozměr:** -

## Ko - Konferenční stůl



<https://www.ikea.com/cz/cs/p/lisabo-odkladaci-stolek-dyha-jasan-10297656/>

**Název:** Odkládací stůl, dýha jasan,  
**Rozměr:** 45x45 cm

## S - Světlo přisazené



<https://www.brokis.cz/brokis-collections/memory/>

**Název:** Brokis Memory Wall - light pink glossy  
**Rozměr:** 27,5x25 cm

## St - Dětský stůl a dvě židle



<https://www.elisdesign.cz/detsky-stolek-a-zidle-zajeci-ouska-natur/>

**Název:** Dětský stůl a židle Zaječí ouška - natur  
**Rozměr:** -

### ALTERNATIVNĚ



<https://www.dumdekorace.cz/p/viceucelovy-detsky-stolek-se-zidlemi>

**Název:** Víceúčelový dětský stůl se židlemi  
**Rozměr:** -

## T - Taburet



<https://www.ikea.com/cz/cs/p/foerlunda-taburet-s-uloznym-prostorem-tonerud-cervena-40570244/>

**Název:** Taburet, s úložným prostorem  
**Rozměr:** 44x41 cm

## Kř - Křeslo



<https://www.ikea.com/cz/cs/p/strandmon-kreslo-usak-skiiftebo-zluta-90361894/>

**Název:** Křeslo ušák, Skiftebo žlutá  
**Rozměr:** 82x96x101 cm  
**Barva potahu:** -

## P - Pěnové puzzle/koberec



<https://www.rugvista.cz/p/stepping-stones-140x200-cm-belavy-vicebarevna-vlneny-koberec-CVD6175>

**Název:** Stepping Stones Handtufted - Bělavý  
**Rozměr:** 120x180/140x200/160x230 cm

### ALTERNATIVNĚ



<https://www.mujkoberec.cz/fun-detske-koberce/308701-detsky-kusovy-koberec-fun-pets-multi.html#videa>

**Název:** Dětský kusový koberec Fun Pets multi  
**Rozměr:** 80x150/120x170/140x190/160x220/180x270/200x290 cm

### ALTERNATIVNĚ



<https://www.penovehracky.cz/minideckfloor-podlaha-9-dilu-lama--beranek-220068/>

**Název:** Minideckfloor podlaha 9 dílů - lama, beránek 220068  
**Rozměr:** -

## Po - Pohovka



<https://ldseating.com/en/nido>

**Název:** LD SEATING - Designové dvojkřeslo NIDO  
**Rozměr:** 83x69x151 cm  
**Barva potahu:** červená

## Po - Pohovka



<https://ldseating.com/en/nido>

**Název:** LD SEATING - Designové dvojkřeslo NIDO  
**Rozměr:** 83x69x151 cm  
**Barva potahu:** Světle modrá

**Poznámka:** Referenční příklady lze nahradit prvky podobného vzhledu se shodnými parametry. Prvky budou podloženy fotodokumentací a technickou specifikací odpovídající legislativě.



Př - Přebalovací pult



<https://www.bonami.cz/p/zavesny-prebalovaci-pult-v-prirodni-barve-ropa-style-ropa>

**Název:** Závěsný přebalovací pult Roba style  
**Rozměr:** 49x85x76,5 cm

Zk - Závěsná knihovna



<https://www.dedra.cz/cs/da8687-drevena-dekorace-set-3-ks-policek>

**Název:** Dřevěné poličky, ve tvaru domečku  
**Rozměr:** -

Ž - Dětská jídelní židle



<https://www.rostoucinabytek.eu/detska-jidelni-zidle-geuther-emma-bila>

**Název:** Dětská jídelní židle Geuther Emma bílá  
**Rozměr:** -

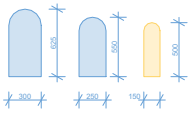
Z - Závěsy



<https://www.ikea.com/cz/cs/p/rosenmandel-ztmavujici-zavesy-1-par-zlutobezova-s-tunylkem-80539077/>


**Název:** ROSENMANDEL Ztmavující závěsy, 1 pár, žlutoběžová/s tunýlkem, 135x300 cm  
**Rozměr:** -

O - Obklad stěn



- Truhlářský výrobek obkladového panelu opatřený barevným nátěrem.  
- Obklad je tvořen třemi různými rozměry panelu  
- Panel je opatřen finální vrstvou nezávadného nátěru patřičné certifikace, dle funkčních prostor  
- Barevné provedení panelu: tyrkysově modrá, žlutá (bližší specifikace dle vzorníku dodavatele)  
- Nutno před provedením prací vyzvorkovat a navrhnout vhodné připevnění do jednotlivých prostor  
**Rozměr:** 300x625, 250x550, 150x500 cm


Pa - Paravan



- Truhlářský výrobek na míru se skládá z rámové konstrukce kotvené do stěny, vhodné podnože dle rozměru paravanu a výplňového materiálu (DTD/25)  
- Styl podnože bude konzultován s dodavatelem  
- Vnitřní strana paravanu FP - tapetový vzor (nutno předložit vzorek)  
- Vnější strana paravanu FP - dřevodekor borovice ( bližší specifikace dle vzorníku dodavatele)

**Rozměr:** Bližší specifikace pro každý FP zvlášť  
**Poznámka:** Paravan bude kotven do stěny


H - Hrací stěna



- Truhlářský výrobek na míru tvořený dvojitou překližkou(dřevodekor borovice) kotvenou příslušným způsobem do stěny + barevné kolíky  
- Příklad kusového výrobku: <https://www.stronggear.eu/p/drevena-lezecka-stena-pegboard>

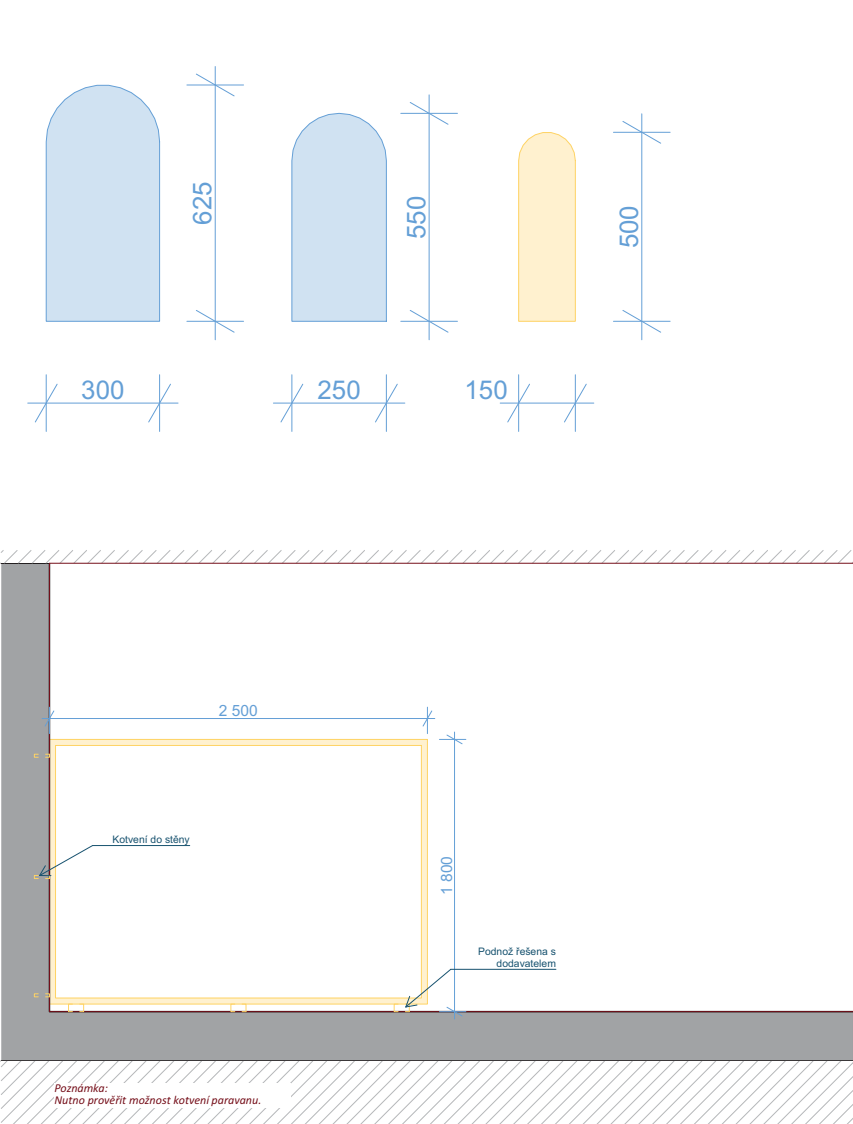
**Název:** Dětská montessori horolezecká stěna  
**Rozměr:** -

Hr - Hrací kostky



[https://www.benlemi.cz/detska-penova-sestava-playset/?variantId=168226&utm\\_source=google&utm\\_medium=cpc&utm\\_campaign=CZ%20%7C%20SHO%20%7C%20D%C4%9Btsk%C3%BD%20pokoj%20%7C%20Mix&utm\\_id=20299136062&gad\\_source=1&gad\\_campaignid=20299136062&gclid=Cj0KCQjw0qTCBhCmARisAAj8C4Y\\_1MzODfvLtOC2rAdc2MEsJinalqNgP-6tEŠKwBBoizvRFNkDc0kaAq4JEALw\\_wcB](https://www.benlemi.cz/detska-penova-sestava-playset/?variantId=168226&utm_source=google&utm_medium=cpc&utm_campaign=CZ%20%7C%20SHO%20%7C%20D%C4%9Btsk%C3%BD%20pokoj%20%7C%20Mix&utm_id=20299136062&gad_source=1&gad_campaignid=20299136062&gclid=Cj0KCQjw0qTCBhCmARisAAj8C4Y_1MzODfvLtOC2rAdc2MEsJinalqNgP-6tEŠKwBBoizvRFNkDc0kaAq4JEALw_wcB)

**Název:** Dětská pěnová sestava PLAYSET  
**Rozměr:** -



**Poznámka:**

Potřeba jednotlivé prostory před instalací prověřit, zda není potřeba obnovit v místě výmalbu, vyspravit omítky a další opravné práce.

Umístění nápisu Family Pointu bude řešeno po konzultaci.

Zjistit možnost napojení se na elektroinstalaci (světlo), dle potřeby doplnit zásuvky/USB zásuvky.

Možnost doplnit FP o obrázky s motivy v barevném stylu dle vizualizací.





Autoři studie:  
Ing. arch. Daniel Kuda

Tým:  
Ing. et Ing. arch. Veronika Hudínková  
Ing. arch. Jakub Formánek  
Bc. Magdaléna Marková

[www.atelierkuda.cz](http://www.atelierkuda.cz)

2024